

ard collezioni



# creative ironard

Finitura decorativa all'acqua  
ad effetto metallico dorato  
e argentato



linea  
*Creative*



# creative **ironard**

Finitura decorativa all'acqua ad effetto metallico dorato e argentato  
*Water based decorative gold & silver metallic finish*



applicare **ironard fondo** 0.703.  
*apply ironard fondo* 0.703.



applicare 1° strato **creative ironard**  
*apply the first layer of creative ironard*



applicare 2° strato **creative ironard**  
*apply the second layer of creative ironard*



lisciare con spatola **creative ironard**  
*use a spatula to smooth creative ironard*

## **creative ironard a spatola** • *spatula effect*

**attrezzo:** spatola  
**supporto:** applicare **ironard fondo** 0.703.  
**tinta:** 0.713.0200

**equipment:** spatula  
**substrate:** apply **ironard primer** 0.703.  
**hue:** 0.713.0200



applicare **ironard fondo** 0.703.  
*apply ironard fondo* 0.703.



applicare 1° strato **creative ironard**  
*apply the first layer of creative ironard*



applicare 2° strato **creative ironard**  
*apply the second layer of creative ironard*



lisciare con pennello **creative ironard**  
*use a brush to smooth creative ironard*

## **creative ironard a pennello** • *brush effect*

**attrezzo:** pennello  
**supporto:** applicare **ironard fondo** 0.703.  
**tinta:** 0.713.0200

**equipment:** brush  
**substrate:** apply **ironard primer** 0.703.  
**hue:** 0.713.0200



Il risultato estetico finale cambia molto quando si applica **creative ironard** gold e silver, è sempre consigliabile effettuare una prova su una piccola superficie per verificare la perfetta riuscita prima di proseguire con la decorazione.  
*As the final aesthetics may vary we recommend that a preliminary test is performed on a small area before work is commenced.*



0400



6228



7448



6306



7360



9229



6412

**creative ironard**  
**SILVER**  
0.7 | 3.0200



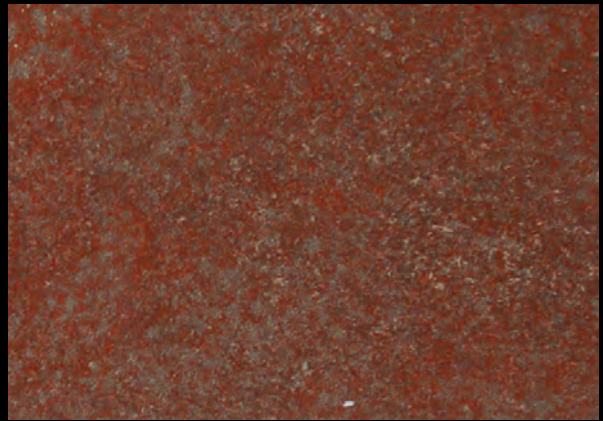
Per la naturale variabilità che deriva dalle diverse tecniche applicative, queste tinte non costituiscono un riferimento esatto, quindi la Nostra Società non si assume alcuna responsabilità in ordine ai risultati.



4262



6190



5349



4154



6310



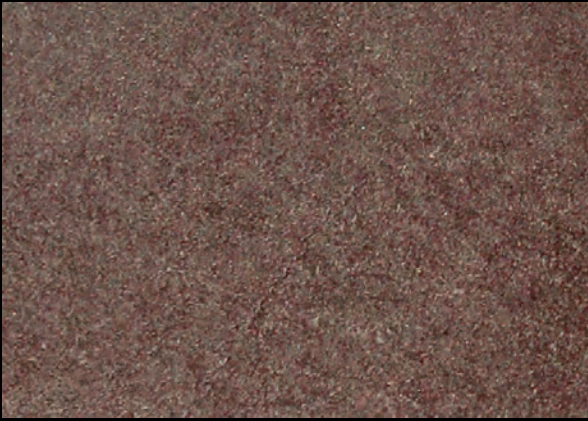
5206



**creative ironard**  
**GOLD**  
0.7 | 3.0400



7406



5441



7300



5295



7453



8171



7379

# creative ironard

Finitura decorativa all'acqua ad effetto metallico dorato e argentato  
*Water based decorative gold & silver metallic finish*

## Modalità di applicazione

### creative ironard Finitura decorativa all'acqua ad effetto metallico dorato e argentato



#### PREPARAZIONE DEL FONDO

- Per la preparazione del supporto utilizzare **ironard fondo** 0.703.

#### FINITURA

- **effetto a spatola**; dopo aver atteso l'asciugatura del fondo, procedere alla stesura con spatola di **creative ironard** non diluito. Dopo 5-6 ore a 20°C procedere alla stesura con spatola del 2° strato di **creative ironard** non diluito. Dopo 20-30 minuti a 20°C lisciare il prodotto con la spatola.
- **effetto a pennello**; dopo aver atteso l'asciugatura del fondo, procedere alla stesura con pennello di **creative ironard** non diluito. Dopo 5-6 ore a 20°C procedere alla stesura con pennello del 2° strato di **creative ironard** non diluito. Dopo 20-30 minuti a 20°C lisciare il prodotto con il pennello scarico.



pronto all'uso



famiglia 11 · classe A  
Scheda Tecnica n° 133



circa 5 m²/l



intervallo tra i due  
strati 5-6 h

## Applications

### creative ironard Water based decorative gold & silver metallic finish



#### PREPARATION OF THE SUBSTRATE

- Prepare the substrate by using **ironard fondo** 0.703.

#### FINISH

- **spatula effect**; allow the primer to dry, use a spatula to apply a uniform layer of ready **creative ironard**. Allow 5-6 hrs at 20°C, use a spatula to apply the second layer of ready **creative ironard**. Allow 20-30 minutes at 20°C, use a spatula to smooth the product.
- **brush effect**; allow the primer to dry, use a brush to apply a uniform layer of ready **creative ironard**. Allow 5-6 hrs at 20°C, use a brush to apply the second layer of ready **creative ironard**. Allow 20-30 minutes at 20°C, scumble to smooth the product.



use neat



family N° 11 · class A  
TDS N° 133



approx. 5 m²/l



5-6 h interval  
between layers

**ard · f.lli raccanello s.p.a.**  
**industria vernici e smalti**

1<sup>a</sup> Strada, 13 · Z.I. Nord · 35129 PADOVA (Italy)  
Tel. +39 049 80 600 00 · Fax +39 049 77 37 49  
www.ard-raccanello.it  
ardspa@ard-raccanello.it  
pubblicita@ard-raccanello.it

